

Stellar

Описание:

Декоративное покрытие на акриловой основе с добавлением золотых и серебряных частиц, создает эффект приятной на ощупь шелковистой ткани, бархата. Идеально вписывается в дизайн классических интерьеров.

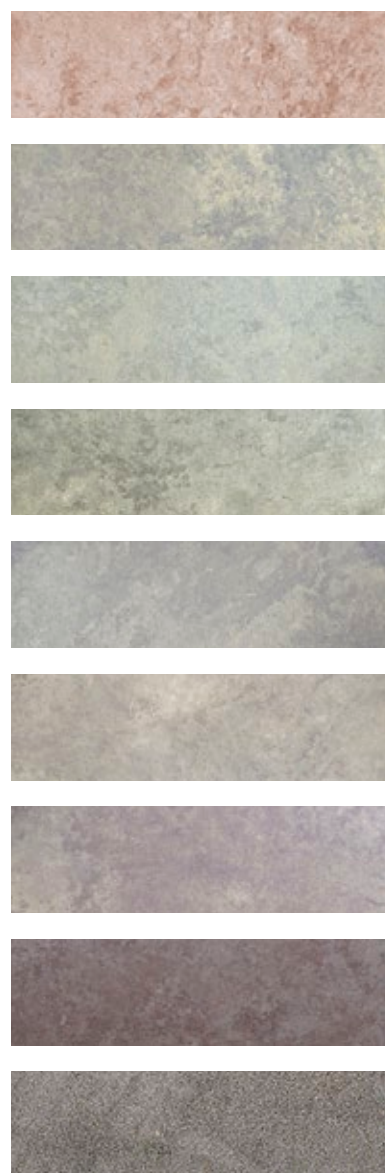
Перед нанесением покрытия, поверхность должна быть предварительно тщательно подготовлена под покраску. Наносится с помощью валика, кисти, шайбы, кельмы. Базовая цветовая палитра материала насчитывает 104 цвета.



Состав:

Водно-акрилатная эмульсия, перламутровый пигмент, модифицирующие добавки.

Безопасен для человека и окружающей среды. Негорючий.



Техника No1: Классика



1 Нанесите с помощью валика два слоя колерованной подложки Latex Primer S. Дайте поверхности высохнуть.



2 Через 2–4 часа нанесите металлической кельмой тонкий ровный слой краски Stellar.



3 Еще через 2–4 часа нанесите кельмой второй слой Stellar. Сразу же формируйте рисунок хаотичными разнонаправленными движениями, работая то одной, то другой гранью инструмента.



Перед использованием декоративную краску Stellar необходимо тщательно перемешать. Предварительно рабочая поверхность обрабатывается грунтом глубокого проникновения Basis Primer.

Инструменты, используемые для создания фактур



металлический шпатель (кельма)



малярный валик

Упаковка	3 кг
Плотность	1,4 г/см ³
Кислотность	РН 8,0-9,0
Расход	160 гр/м ² , расход может меняться от способа нанесения и толщины слоя
Время высыхания на касание	2 часа
Время полного высыхания	24 часа
Разбавитель	вода
Хранение и транспортировка	при температуре от +5 до +35°C. Не замораживать!
Гарантийный срок хранения	2 года с момента изготовления в плотно закрытой таре

