

Silica

Описание:

Декоративное покрытие с эффектом песчаного вихря. Содержит кварцевый песок и перламутровые частицы, благодаря которым, поверхность, окрашенная Silica, по-разному отражает свет. После нанесения декоративной краски, поверхность приобретает яркость и приятный шелковый перелив. Продукт выпускается в двух базах: Silica Gold (золото), Silica Silver (серебро).

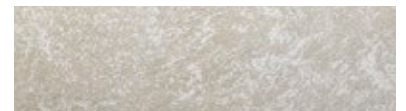
Перед нанесением покрытия, поверхность должна быть предварительно тщательно подготовлена под покраску. Декоративное покрытие Silica колеруется красителями на водной основе. Базовая цветовая палитра материала насчитывает 100 цветов.



Состав:

Водно-акрилатная эмульсия, модифицирующие добавки.

Безопасен для человека и окружающей среды. Негорючий.





Перед использованием декоративную краску Silica необходимо тщательно перемешать. Материал наносится с помощью кисти или щетки. Предварительно рабочая поверхность обрабатывается грунтом глубокого проникновения Basis Primer.

Техника No1: Сетка



1 Нанесите с помощью валика два слоя колерованной подложки Latex Primer A. Дайте поверхности высохнуть. Через 2-4 часа нанесите мягкой кистью первый слой Silica.



2 Сразу же сформируйте горизонтальный рисунок жесткой щеткой. Дайте поверхности высохнуть.



3 Еще через 6-8 часов нанесите мягкой кистью второй слой Silica.



4 Сразу же сформируйте вертикальный рисунок щеткой. Работать необходимо участками. Для того, чтобы не было стыков, быстро наносите материал, постоянно обновляйте край нанесенного материала.

Инструменты, используемые для создания фактур



щетка для нанесения рисунка



мягкая кисть



малярный валик

Упаковка	3 кг
Плотность	1,4 г/см ³
Кислотность	РН 8,0-9,0
Расход	150 гр/м ² , расход может меняться от способа нанесения и толщины слоя
Время высыхания на касание	2 часа
Время полного высыхания	24 часа
Разбавитель	вода
Хранение и транспортировка	при температуре от +5 до +35°C. Не замораживать!
Гарантийный срок хранения	2 года с момента изготовления в плотно закрытой таре

